

**Rodzina w procesie włączania  
cyfrowego osób  
z niepełnosprawnością  
intelektualną. Zasób, czy bariera?**

**Kacper  
Kowalski**

SDNHS UG/ PSONI Gdańsk



**III Międzynarodowa Konferencja  
Polskiej Sieci Badawczej Rodzice  
w Edukacji (ERNAPE-PL):**

**RODZICE I NAUCZYCIELE  
W KRYZYSOWYCH CZASACH  
[PARENTS AND TEACHERS IN  
CRISIS TIMES]**



**Family in a digital inclusion of people with  
intellectual disability.  
A facilitator or a barrier?**

**Włączanie cyfrowe osób z niepełnosprawnością intelektualną w perspektywie pedagogiki społecznej.  
Studium autoetnograficzne.**

**Rodzina w procesie włączania cyfrowego osób z niepełnosprawnością intelektualną. Zasób, czy bariera?**

**Family in a digital inclusion of people with intellectual disability.  
A facilitator or a barrier?**

**Digital inclusion of people with intellectual disability in the perspective of social pedagogy.  
An autoethnographic study.**



**#autoetnografia**

#autoethnography

**#włączanie cyfrowe**

#digital inclusion

**#niepełnosprawność**

#disability

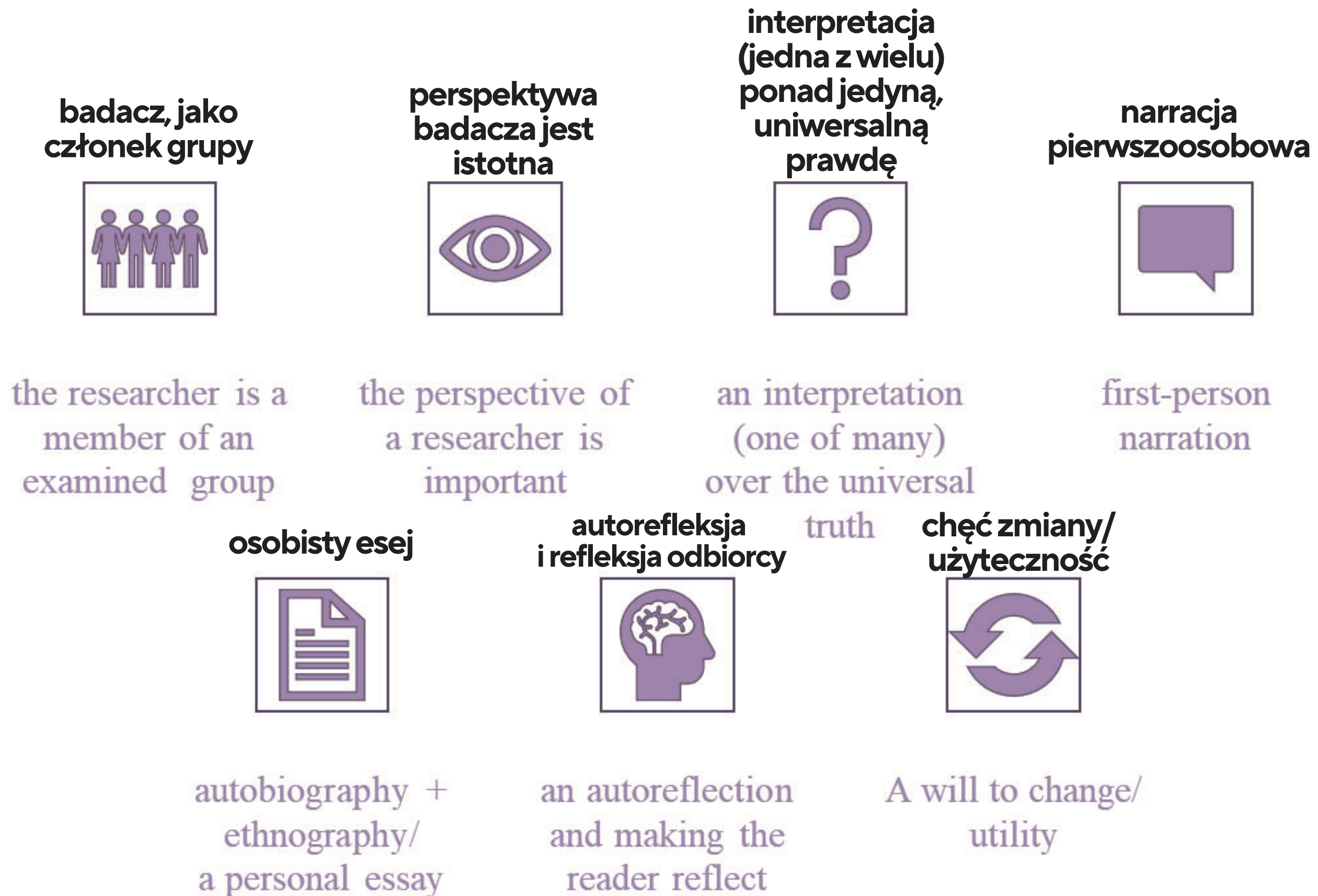
**#aspekt (bio-psycho-)społeczny**

##(bio-psycho-)social aspect

**#rodzina**

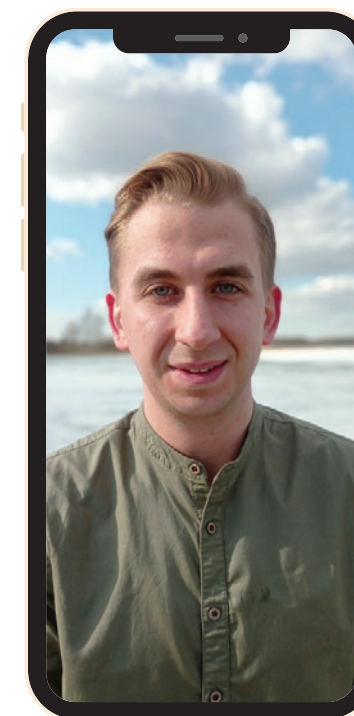
#family

# Autoetnografia



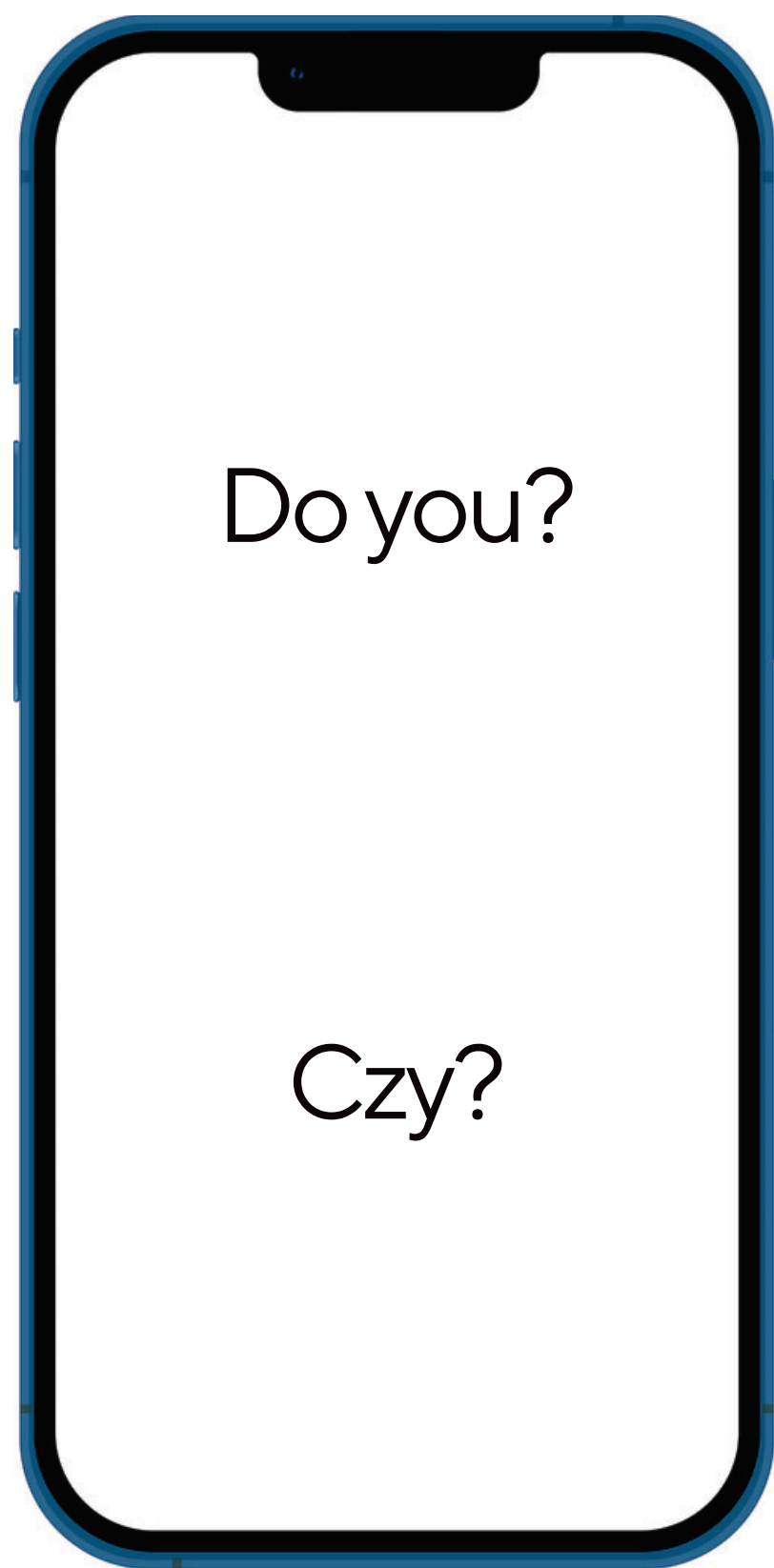
# Autoethnography

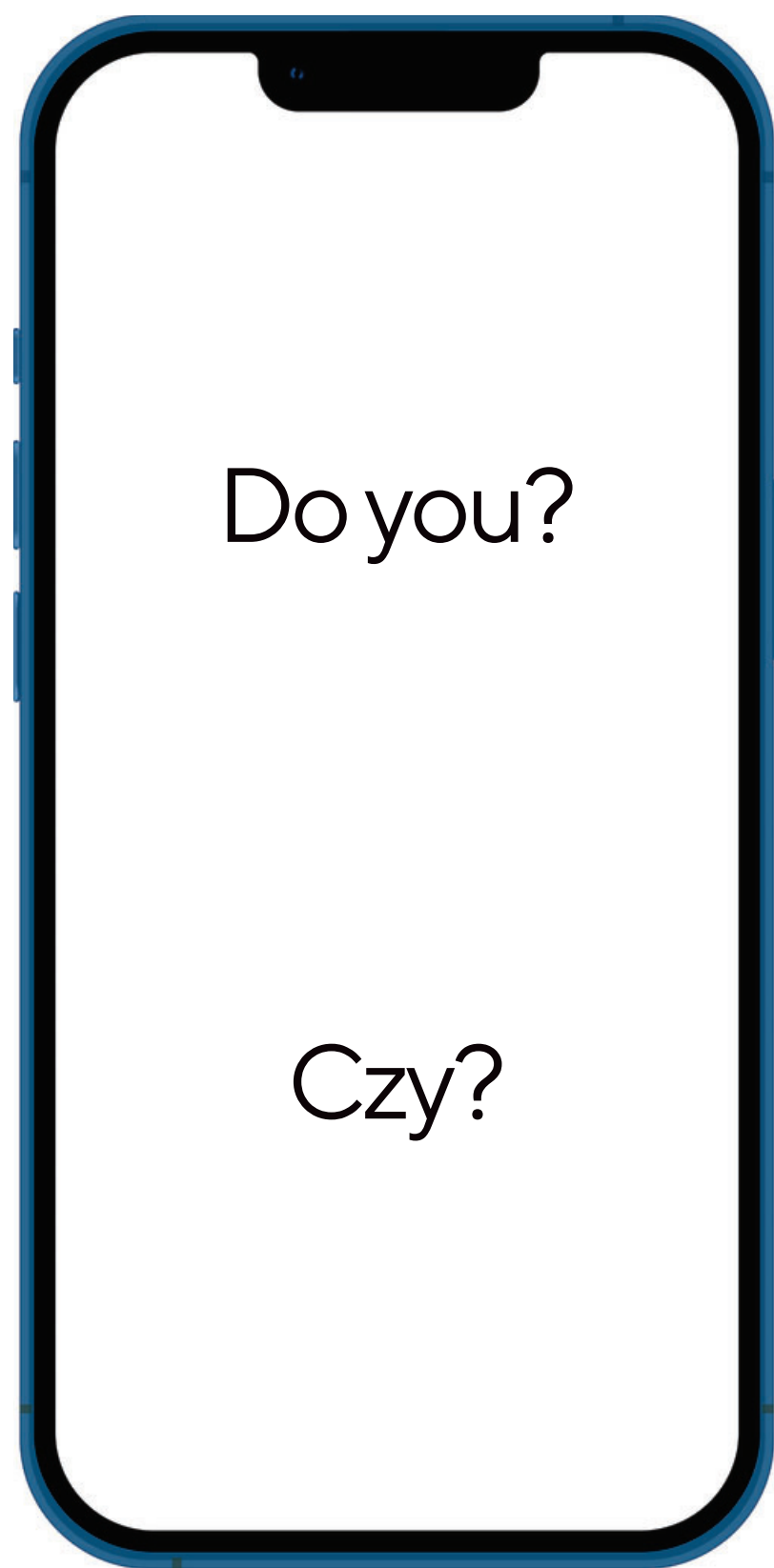
doktorant drugiego roku pedagogiki  
młody naukowiec  
nauczyciel akademicki  
pracownik PSONI  
nauczyciel w szkole przysposabiającej do pracy  
dyrektor szkoły  
współautor i prowadzący szkolenia z zakresu  
różnorodności i włączania dla korporacji  
odpowiedzialny za włączanie cyfrowe OzNI  
prowadzący zajęcia i szkolenia dla OzNI oraz kadry  
uczestnik lokalnych i zagranicznych projektów

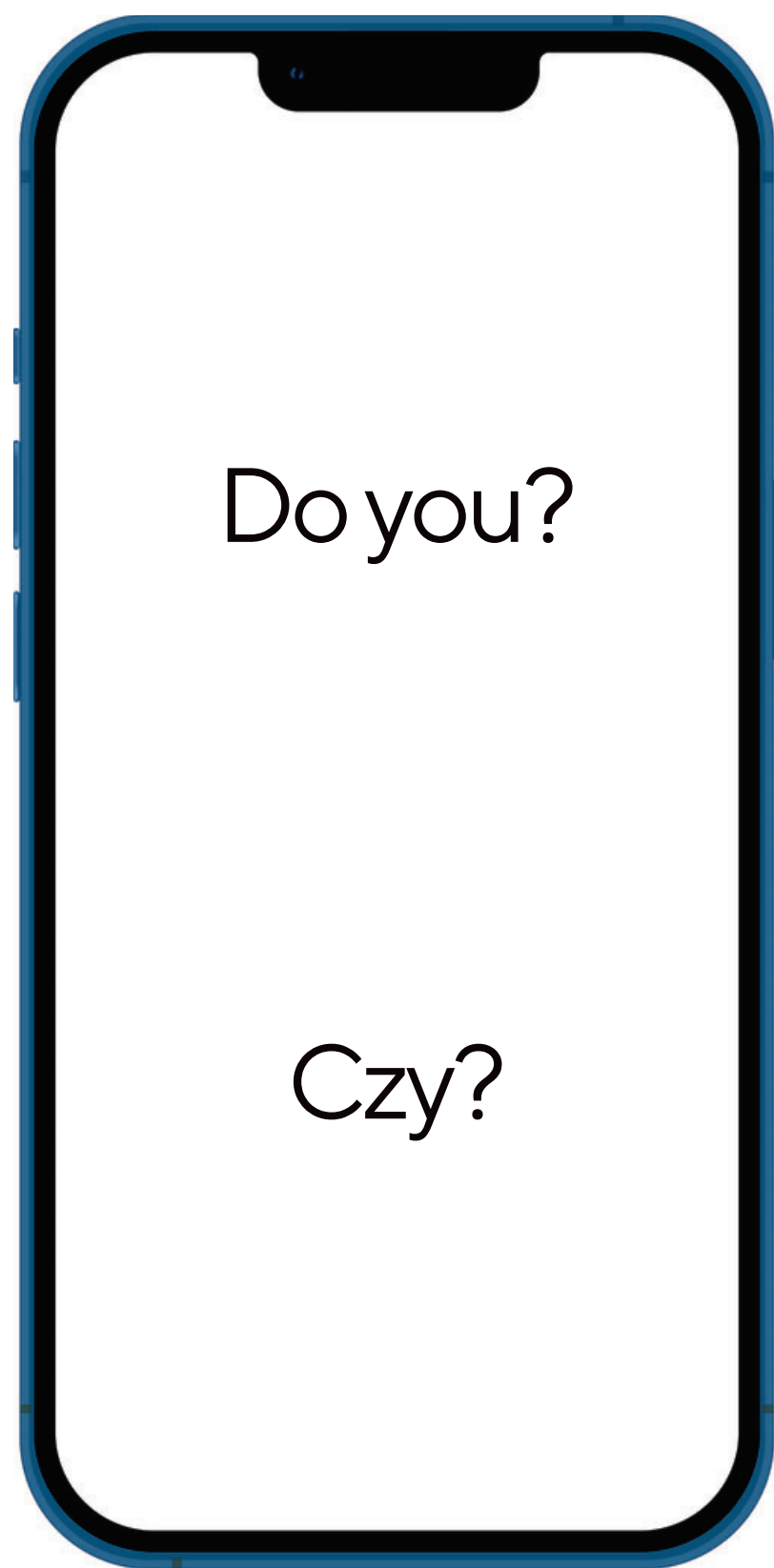


# Kacper Kowalski

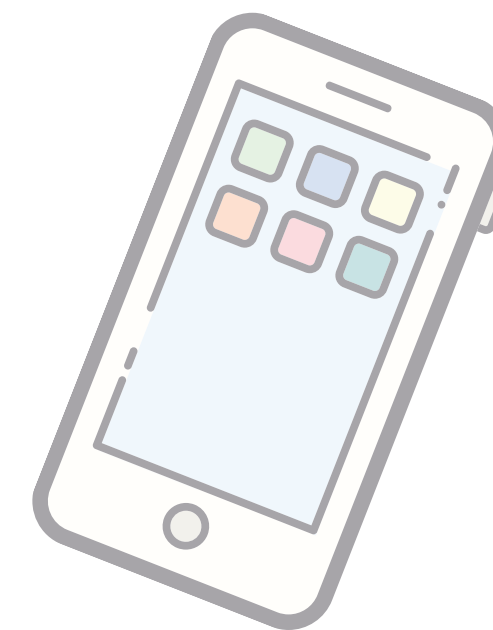
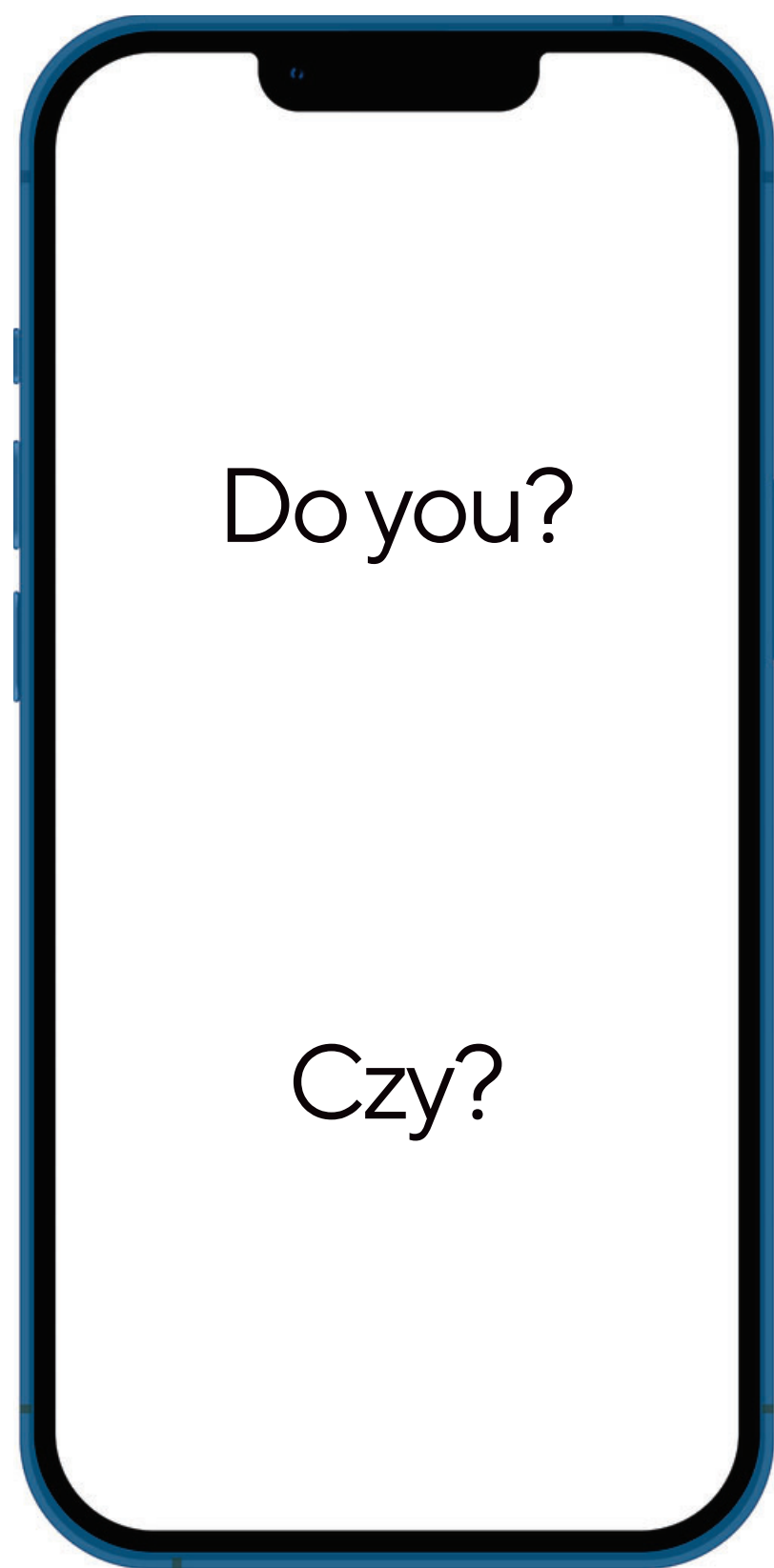
2nd year doctoral student of pedagogy  
a young researcher  
an academic teacher  
PSONI employee  
a teacher in a school for students with special educational  
needs  
a headmaster in that school  
diversity and inclusion trainer for companies  
a digital inclusion supporter  
a trainer for people with intellectual disability and  
colleagues  
a participant of local and international projects

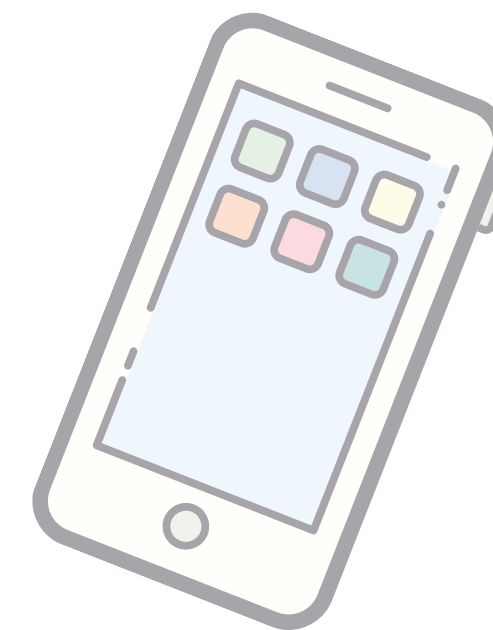
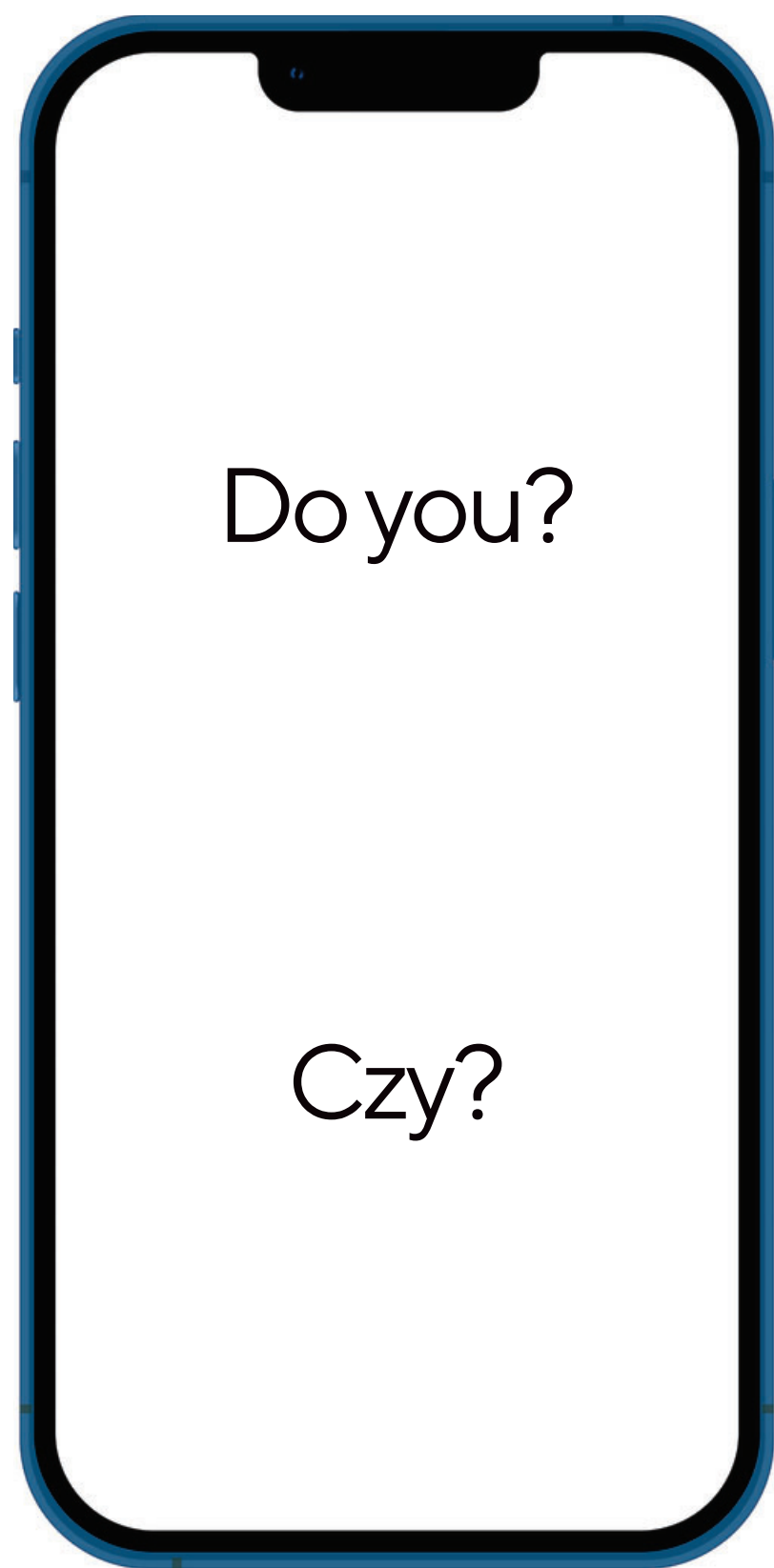


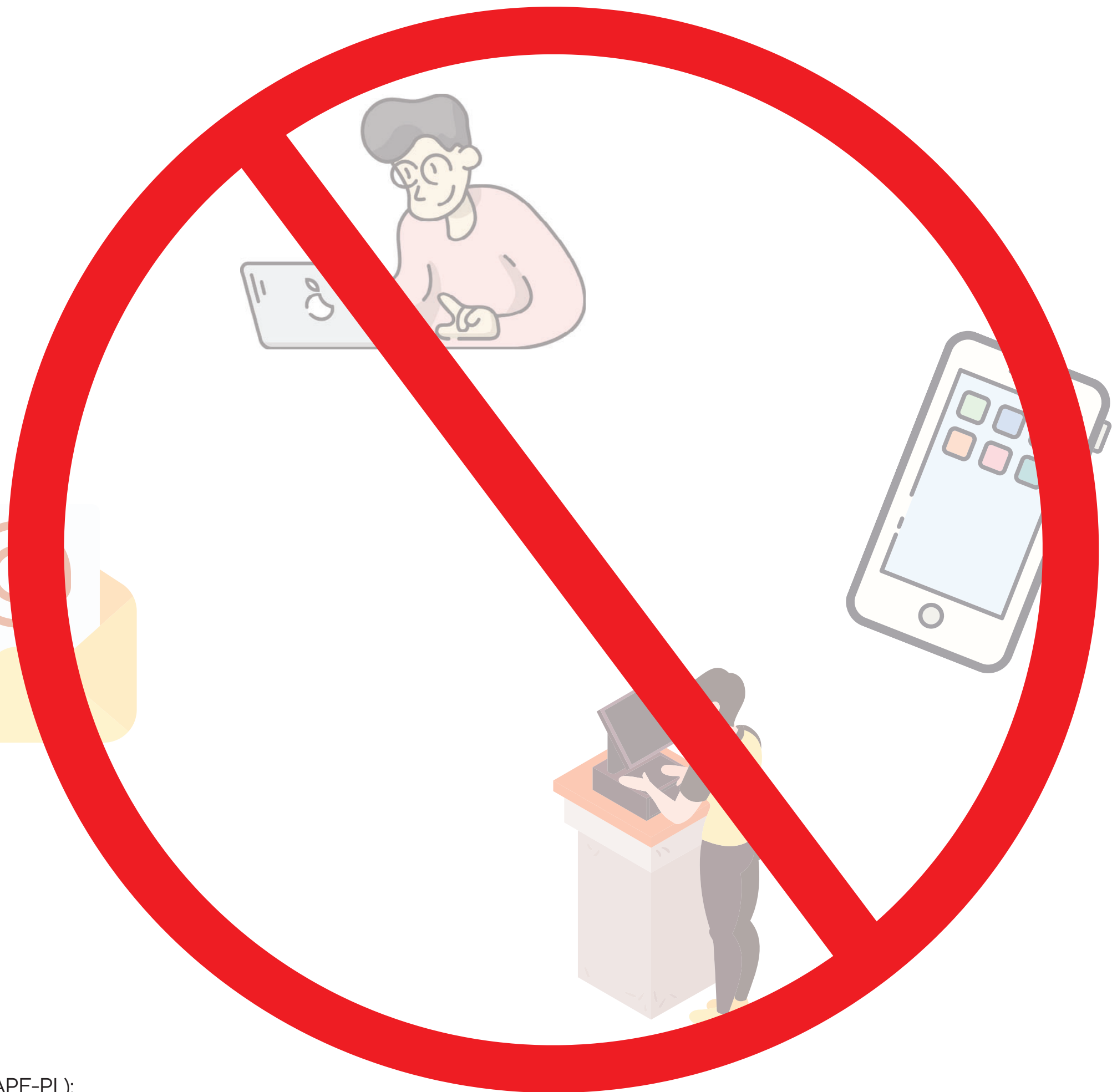
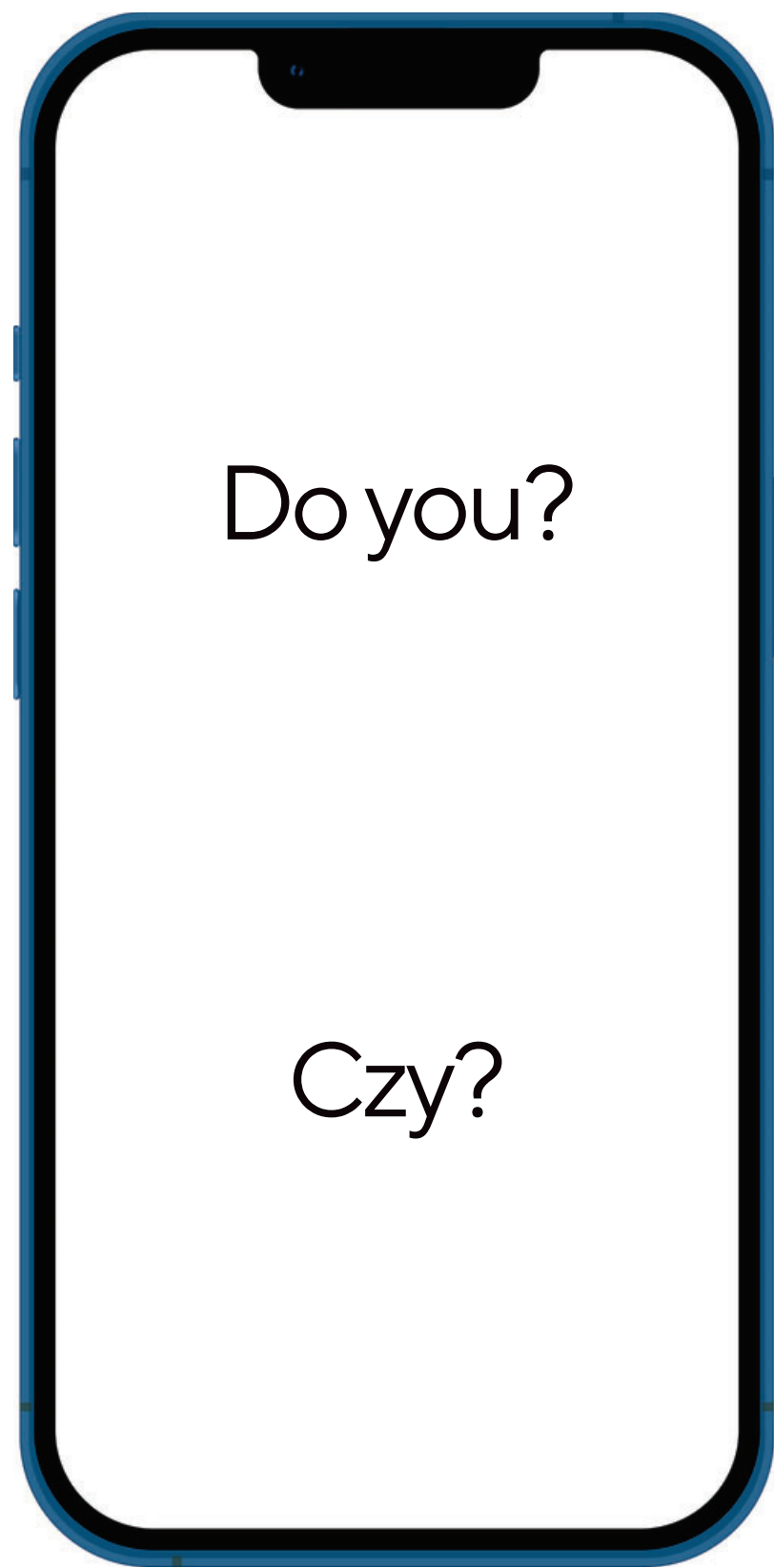












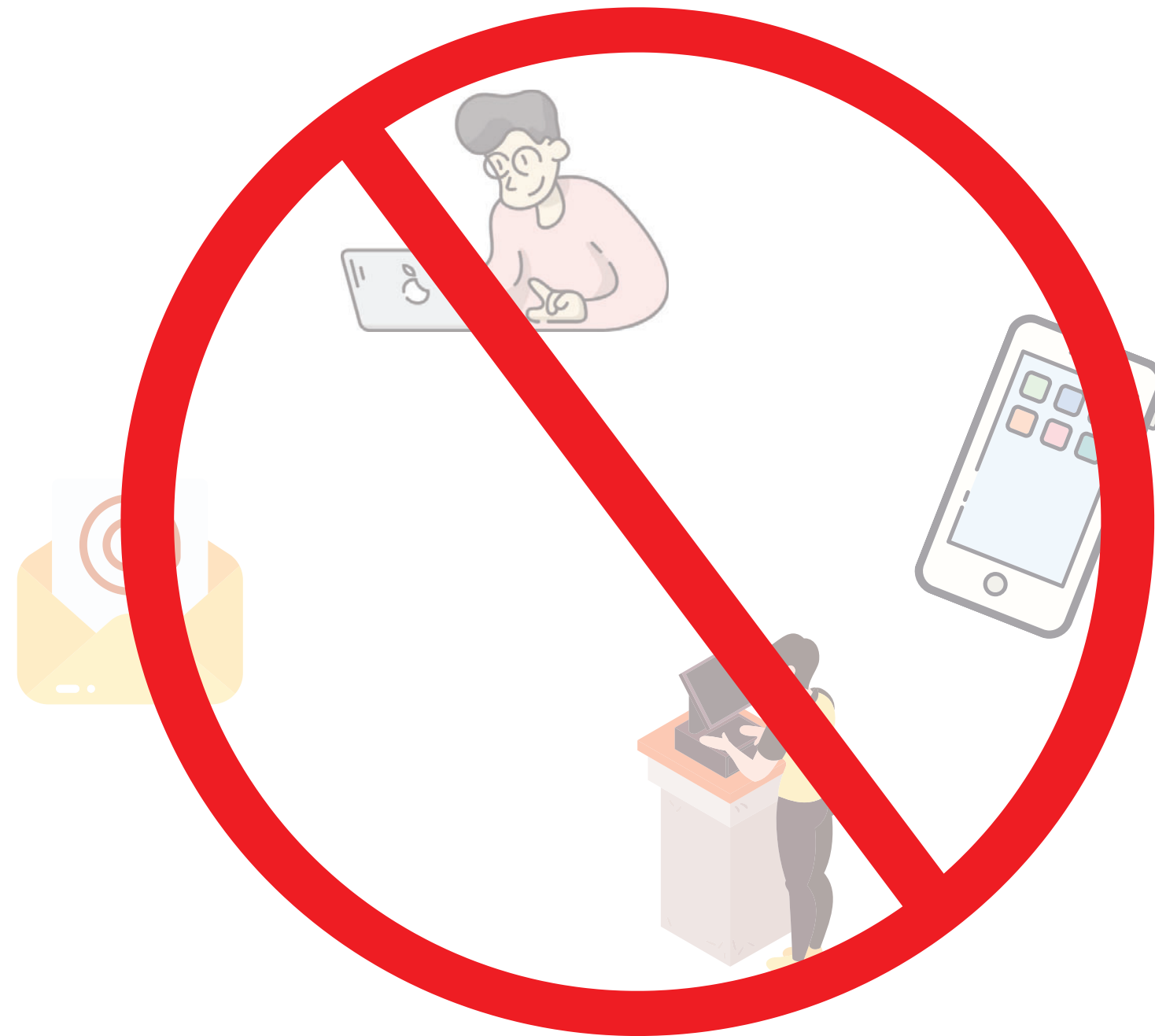
Wykluczenie  
cyfrowe



Digital  
exclusion

XXI

Wykluczenie  
społeczne



Social  
exclusion

Wykluczenie społeczne



Social exclusion





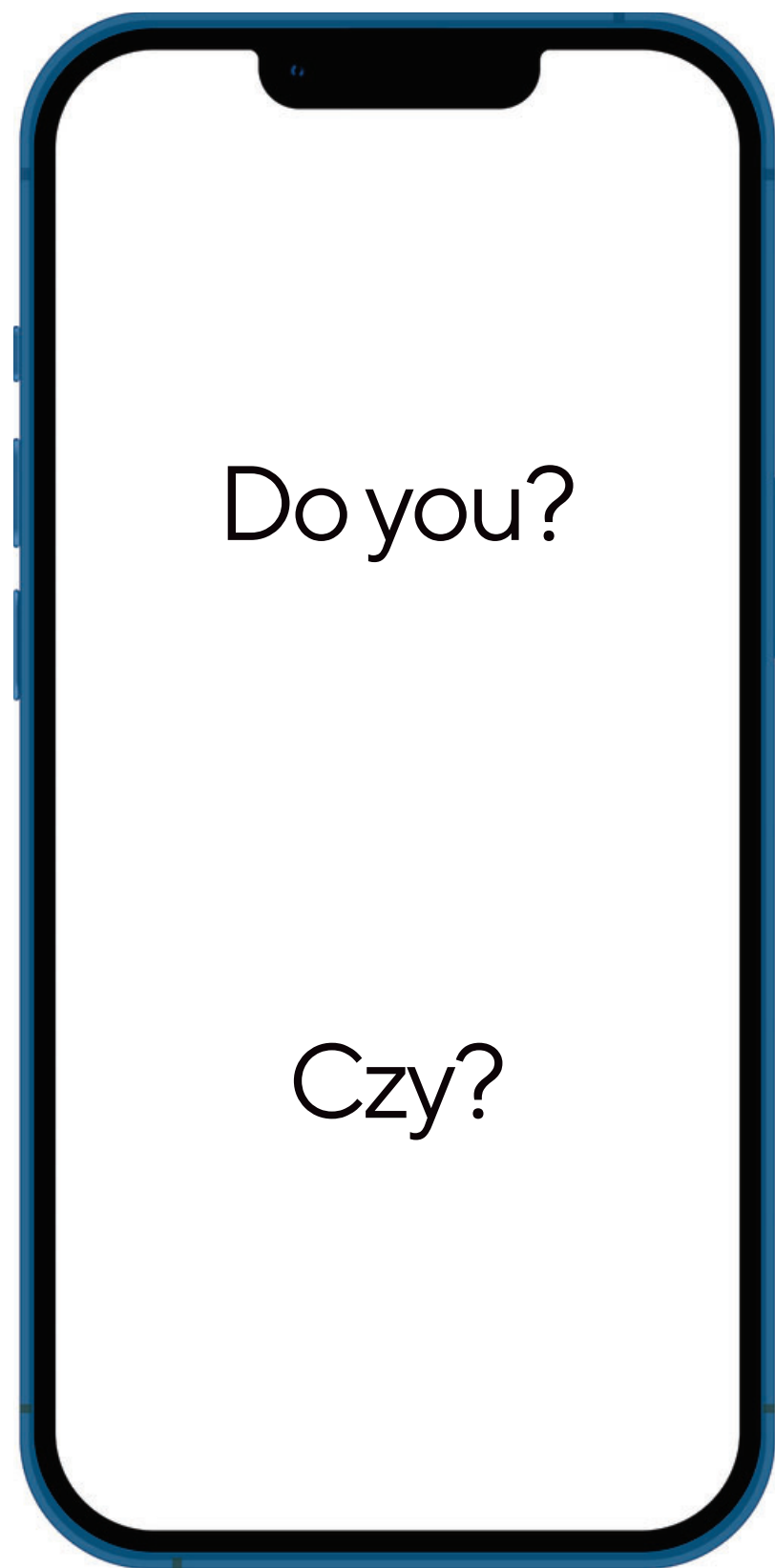


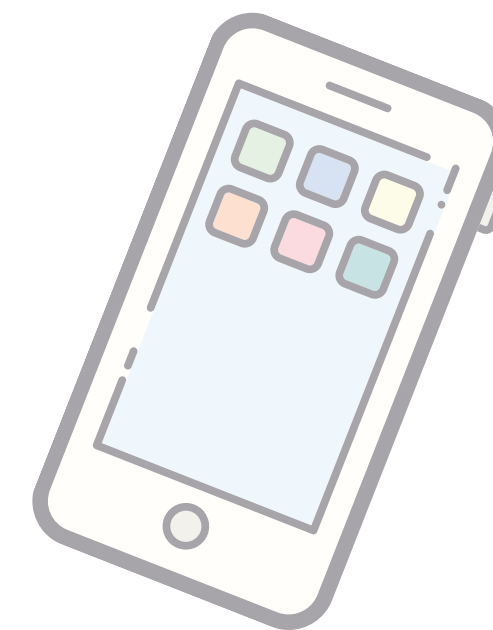
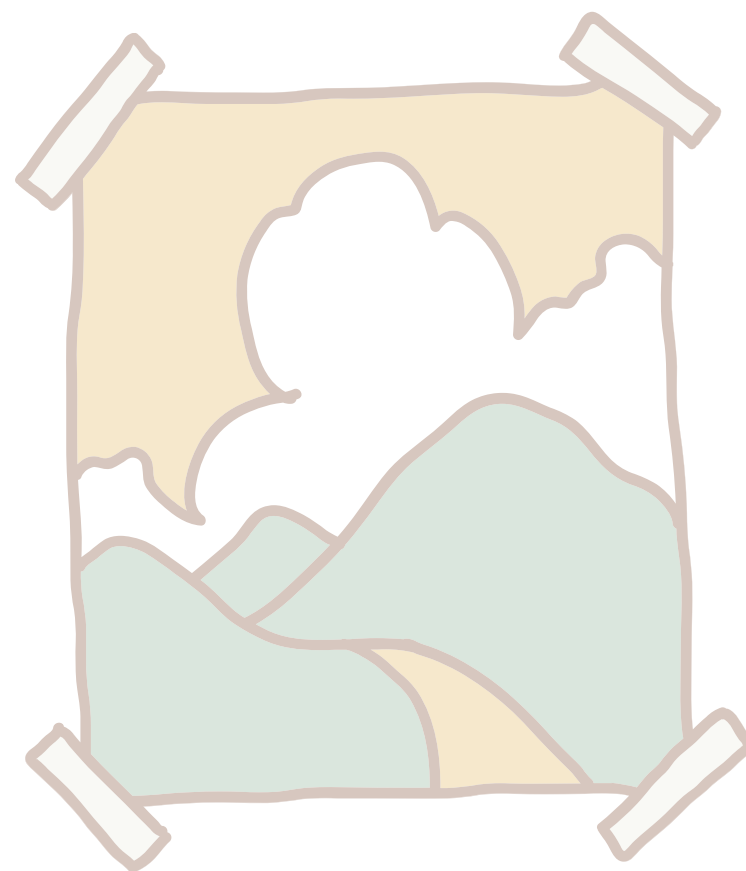
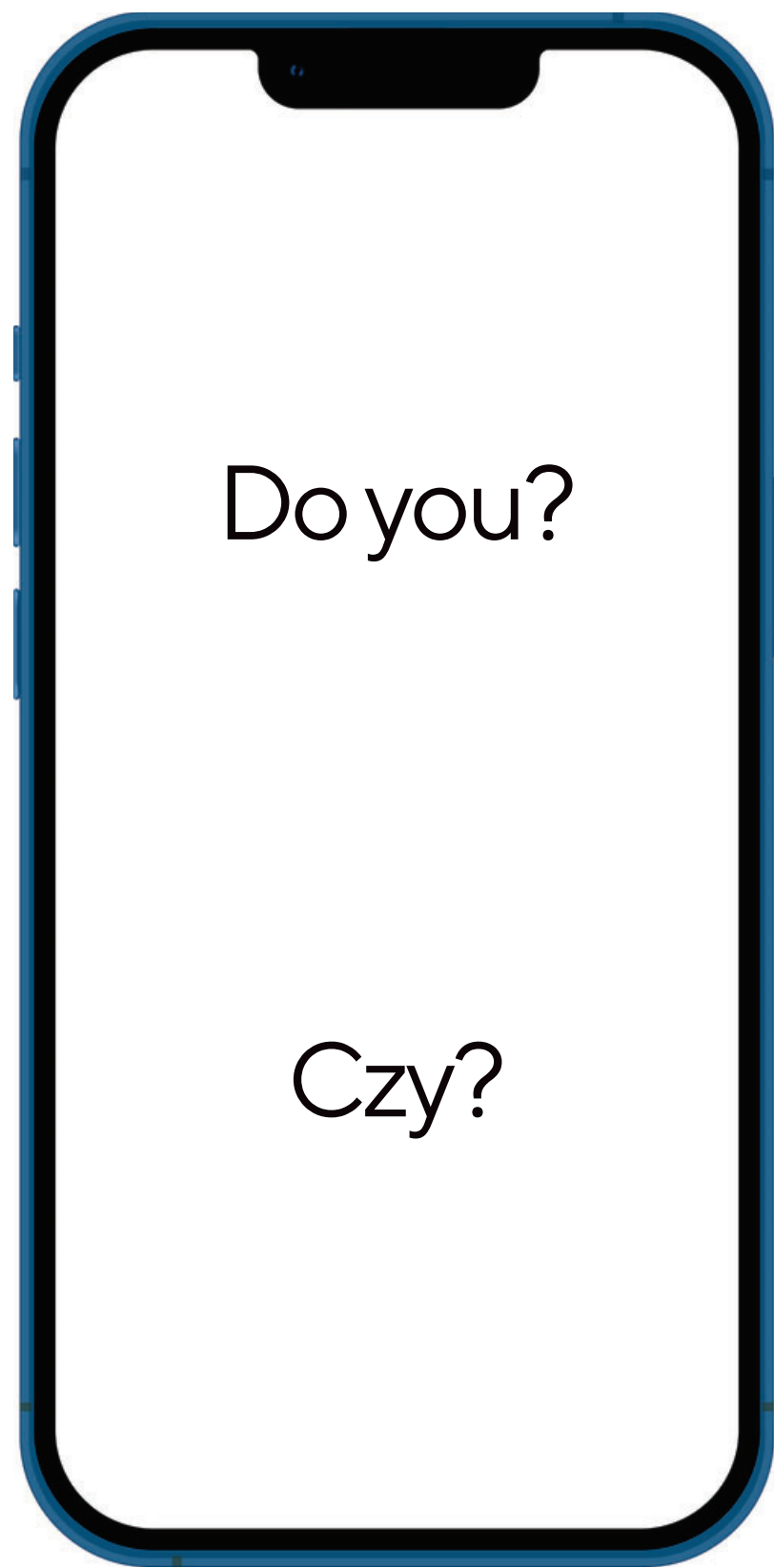


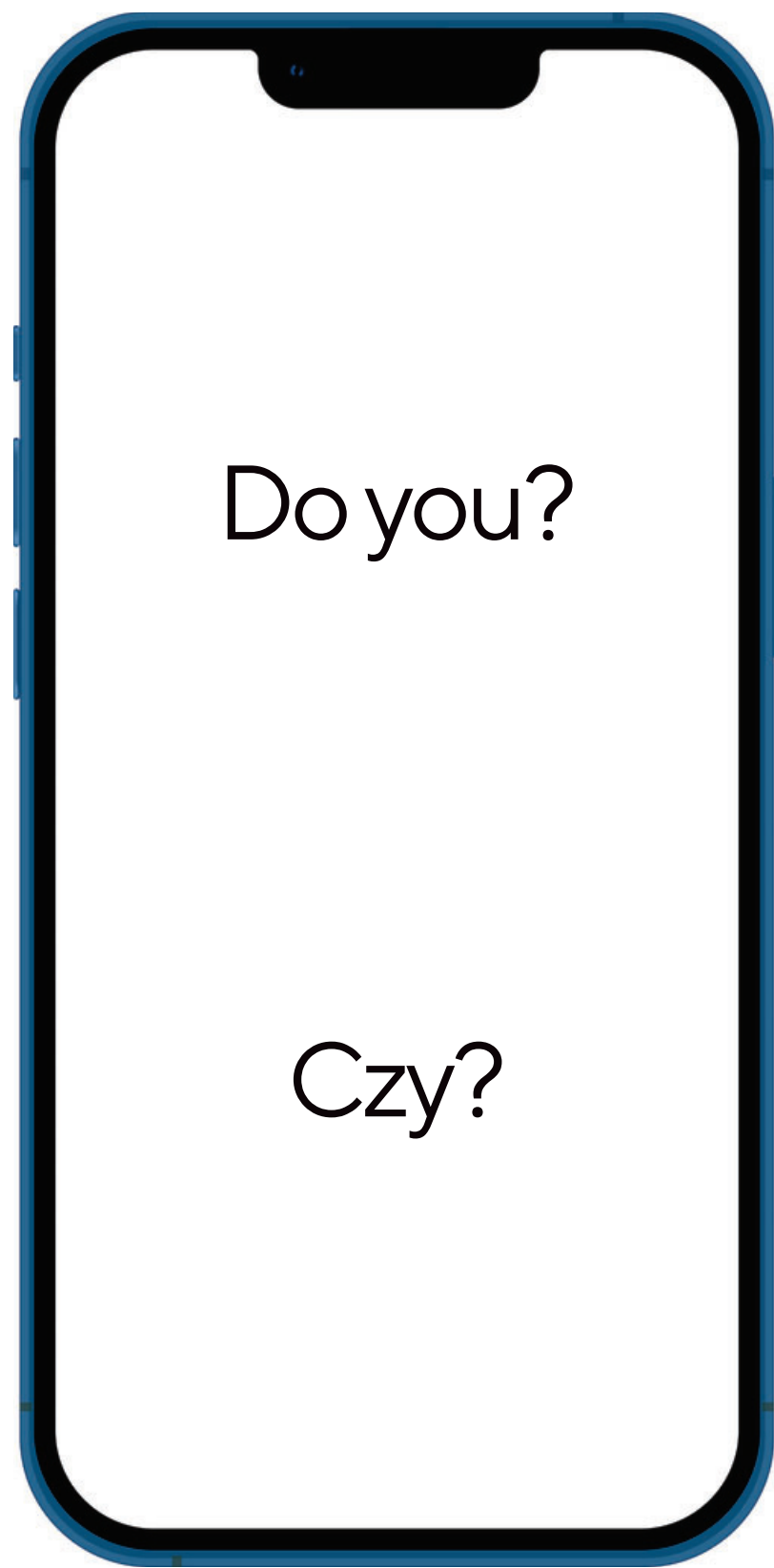


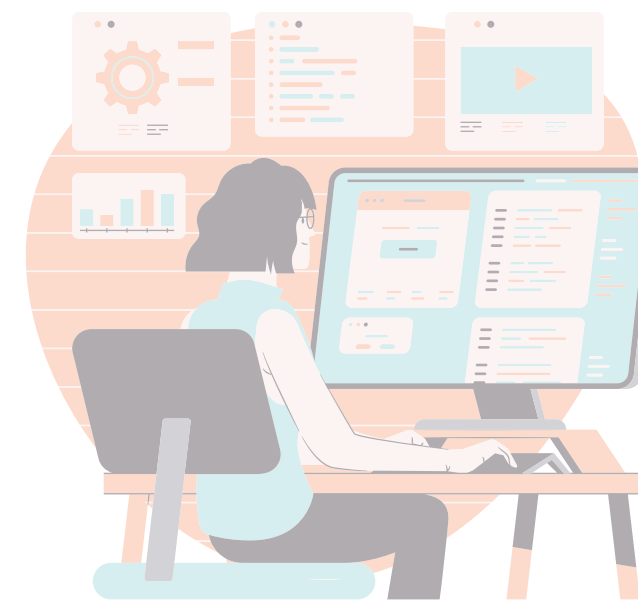
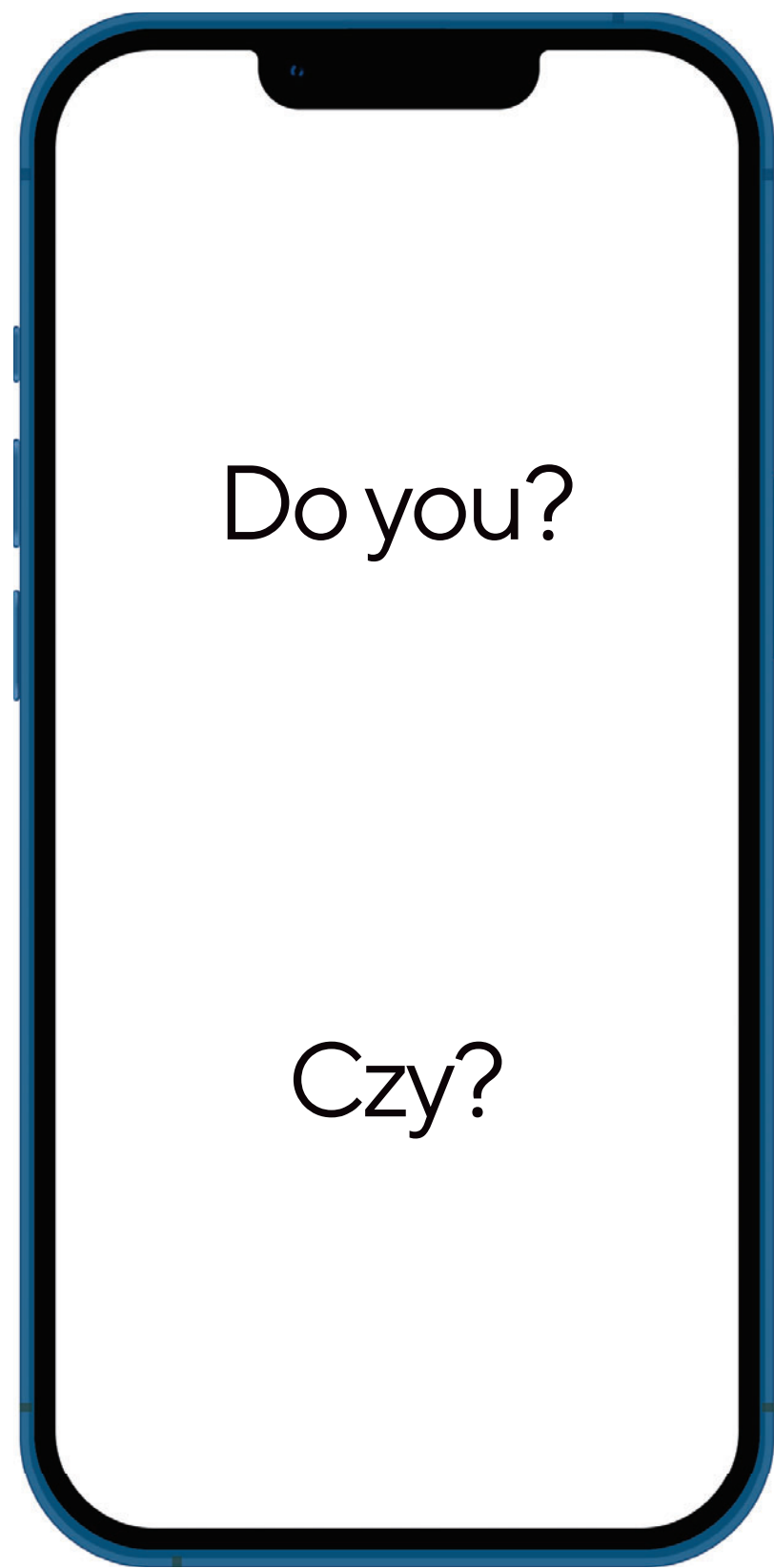
Digital  
inclusion?

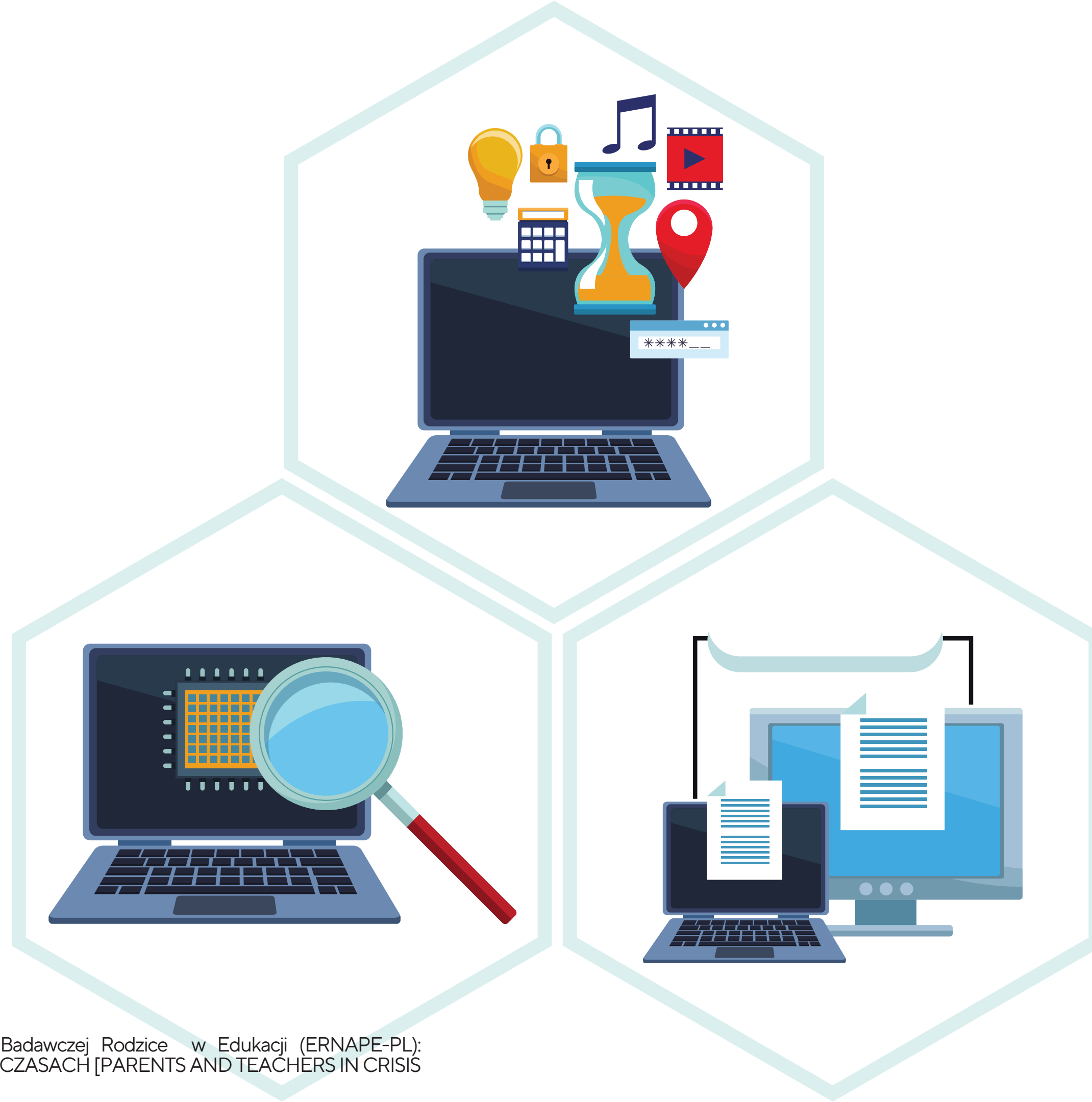
Włączanie  
cyfrowe?













Czy jesteś wykluczony cyfrowo?

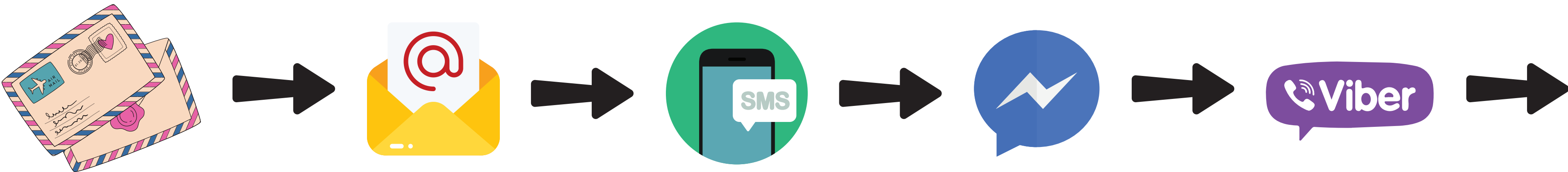
Czy jesteś osobą włączoną cyfrowo?

Are you digital excluded?

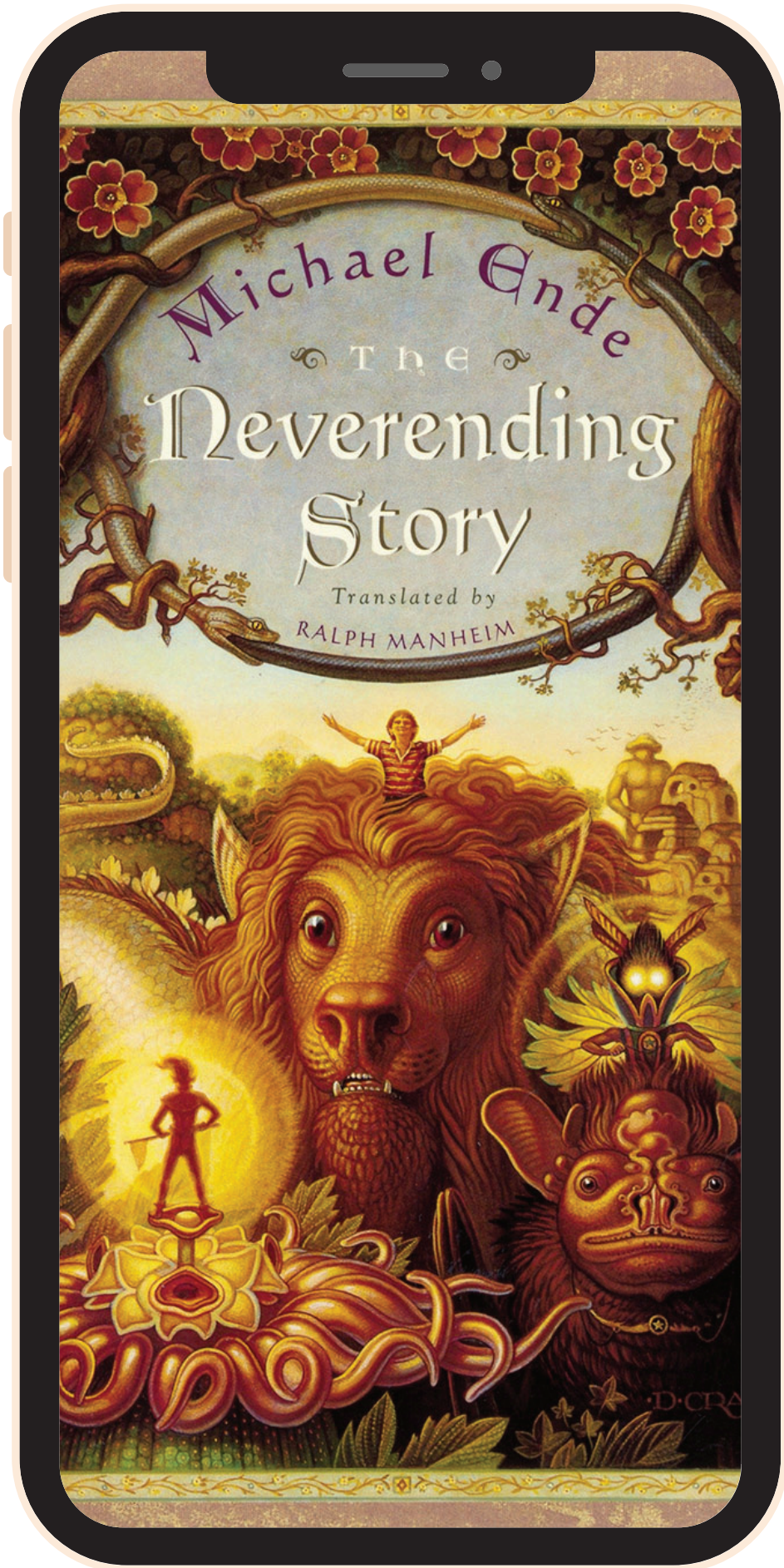
Are you a 'digital included' person?



# WŁĄCZANIE



**A DIGITAL INCLUSION AS A PROCESS (includ-ing/ present continuous)**



# WŁĄCZANIE CYFROWE

**A DIGITAL INCLUSION AS A PROCESS  
(includ-ing/ present continuous)**

a process of getting new digital skills

a process of improving digital skills

to have digital skills

to use information and communication technologies (ICT)

to know when something is wrong

to know who can help

to make (digital) environment useful, friendly and inclusive

nabywanie umiejętności cyfrowych

udoskonalanie ich

posiadanie umiejętności cyfrowych

korzystanie z technologii informacyjno-komunikacyjnej (TIK)

rozpoznanie nieprawidłowości

wiedza, gdzie i jak zgłosić się o pomoc

tworzenie (cyfrowego) środowiska użytecznym, przyjaznym i włączającym/ otwartym





 - niepełnosprawność/ disability

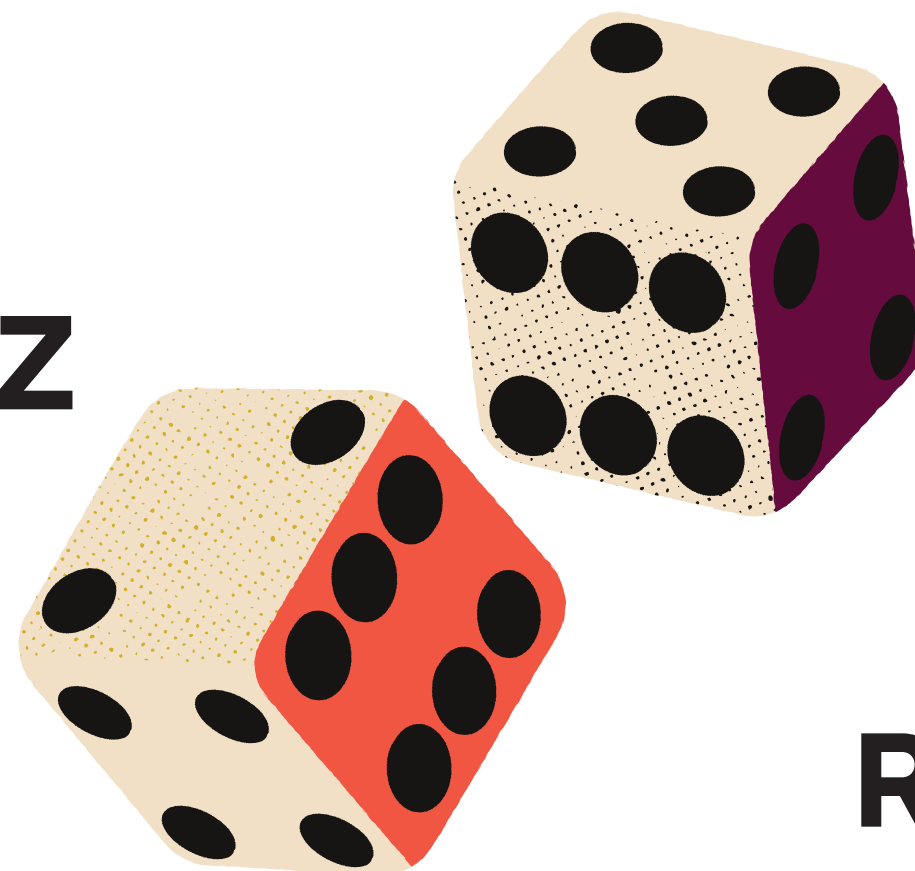


-  - disability
-  - football fan
-  - favorite music
-  - doctoral studies
-  - great style
-  - mother
-  - ...

**ICF**

**ZASADY EDUKACJI  
MEDIALNEJ/WŁĄCZANIA  
CYFROWEGO**

**MODEL ANALIZY  
KORZYSTANIA Z TIK PRZEZ  
OZN**



**ICF**

**RULES OF DIGITAL  
INCLUSION**

**A MODEL OF ANALYZING  
THE USE OF ICT BY  
PEOPLE WITH ID**

**ICF**

**ZASADY EDUKACJI  
MEDIALNEJ/WŁĄCZANIA  
CYFROWEGO**

**MODEL ANALIZY  
KORZYSTANIA Z TIK PRZEZ  
OZN**



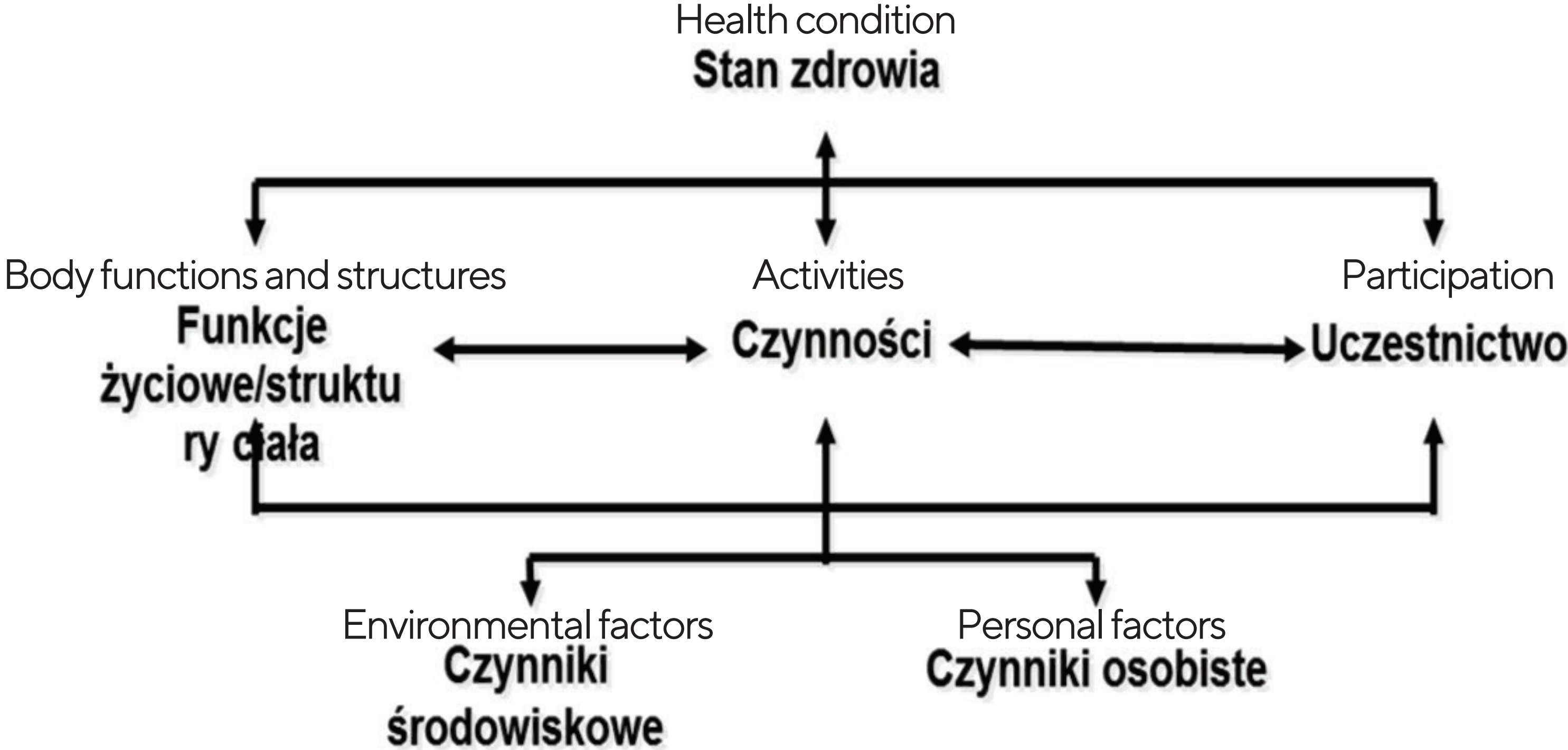
**ICF**

**RULES OF DIGITAL  
INCLUSION**

**A MODEL OF ANALYZING  
THE USE OF ICT BY  
PEOPLE WITH ID**



# ICF



# F-words for Child Development



# F-words for Child Development

**unctioning**  
samodzielność

**itness**  
sprawność

**amily**  
rodzina

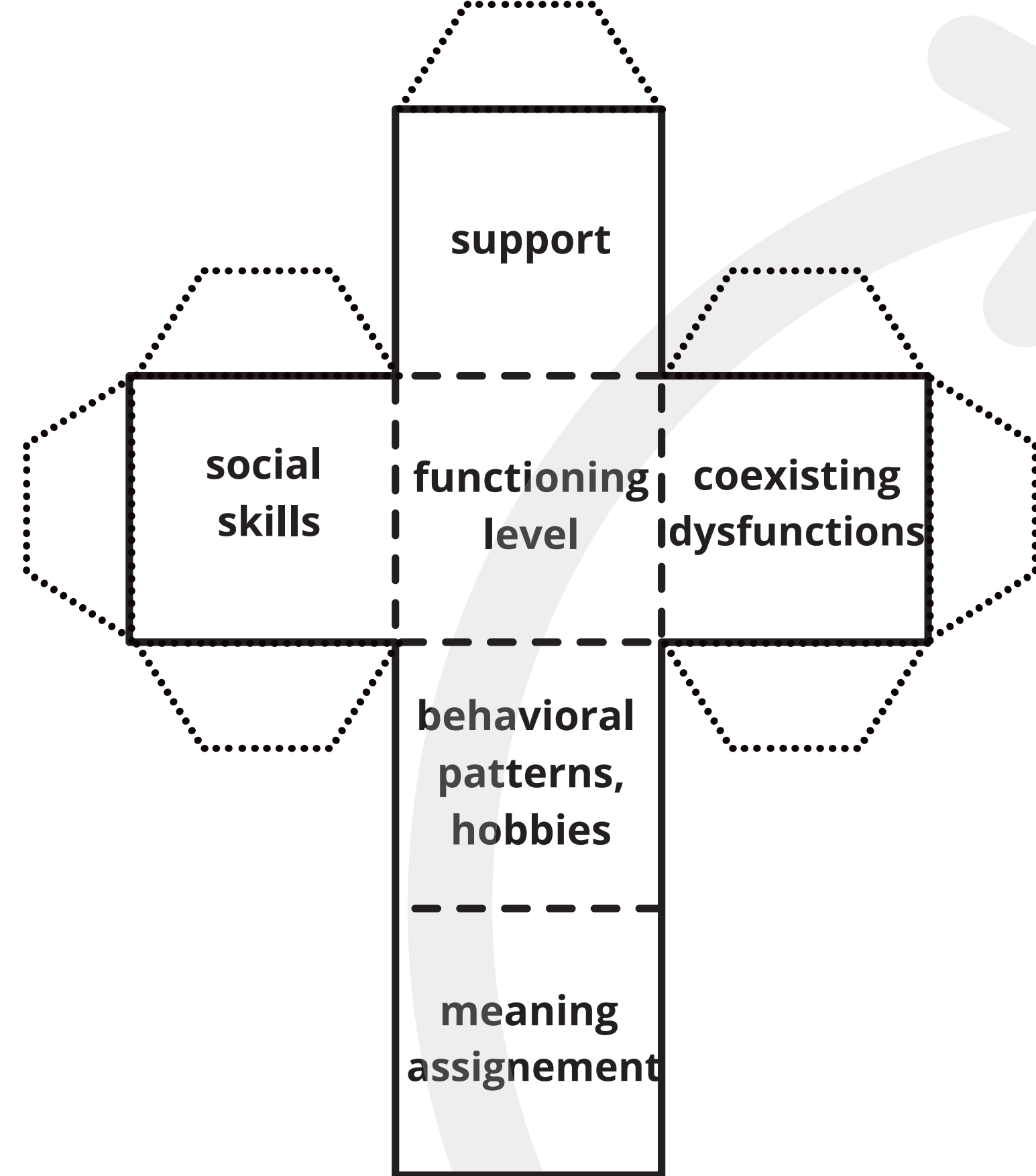
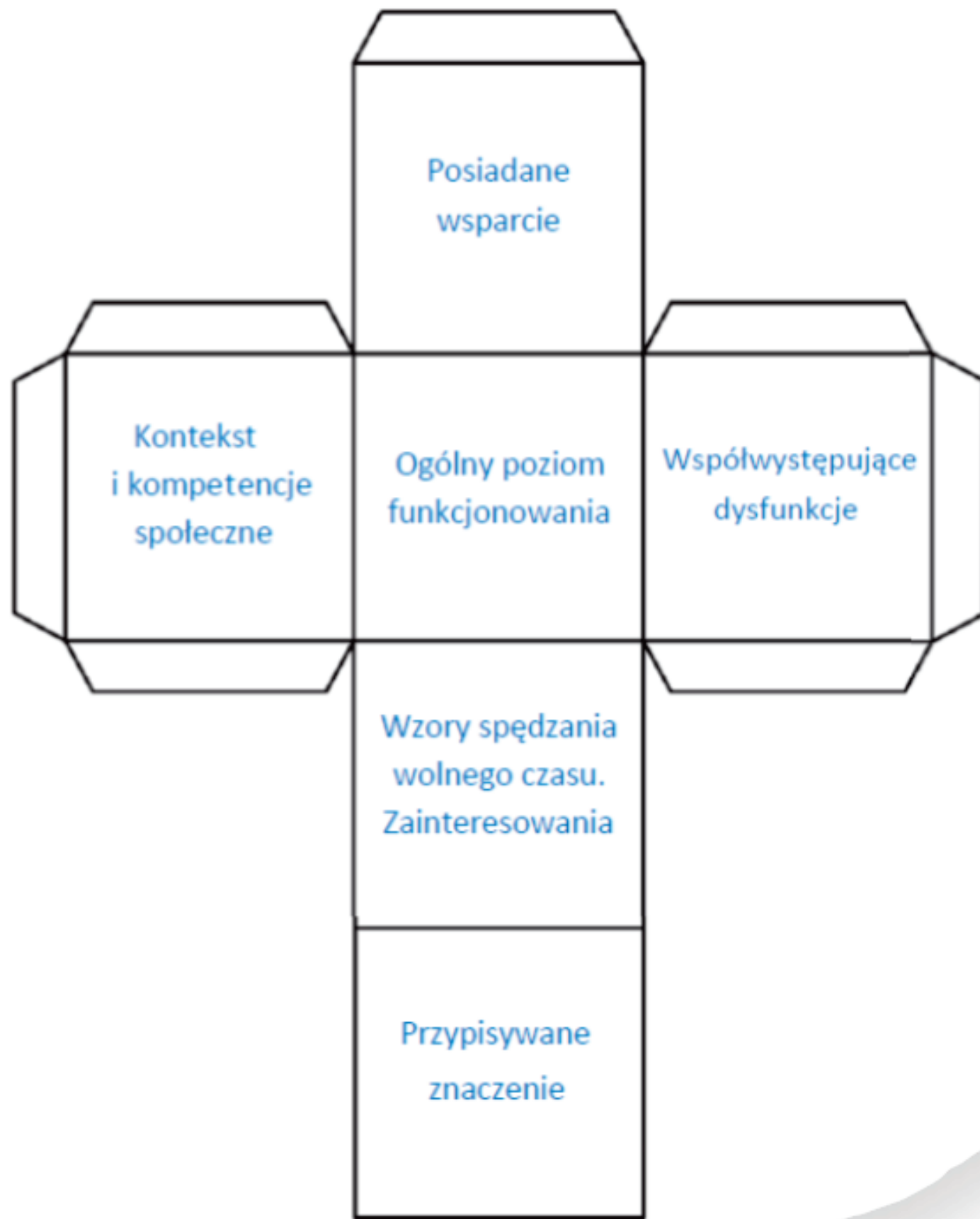
**riends**  
przyjaźń

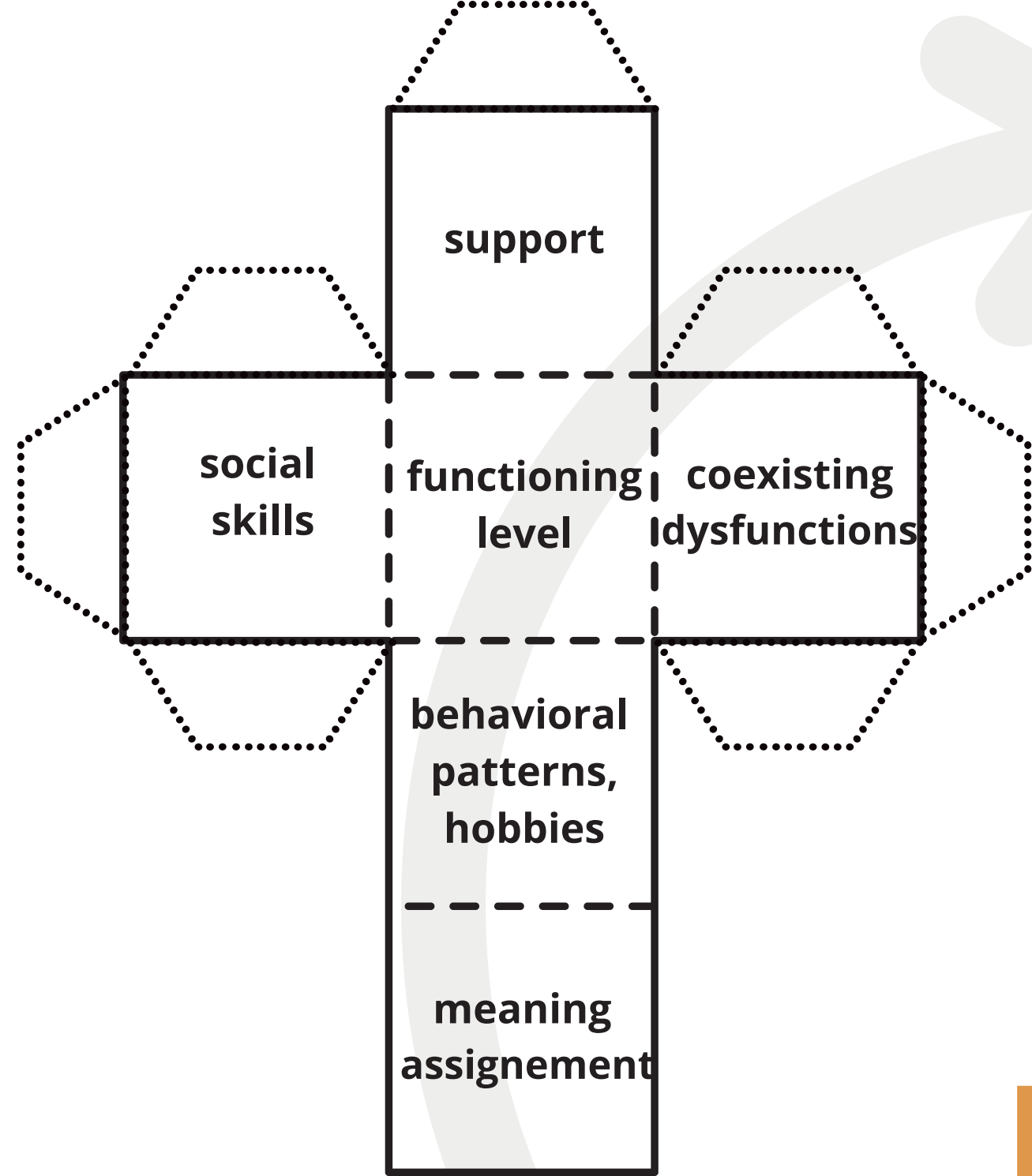
**uture**  
przyszłość

**un**  
zabawa

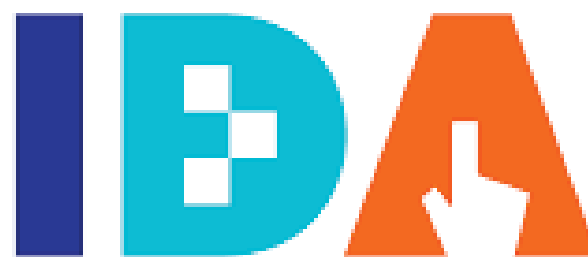








functioning  
fitness  
family  
friends  
future  
fun

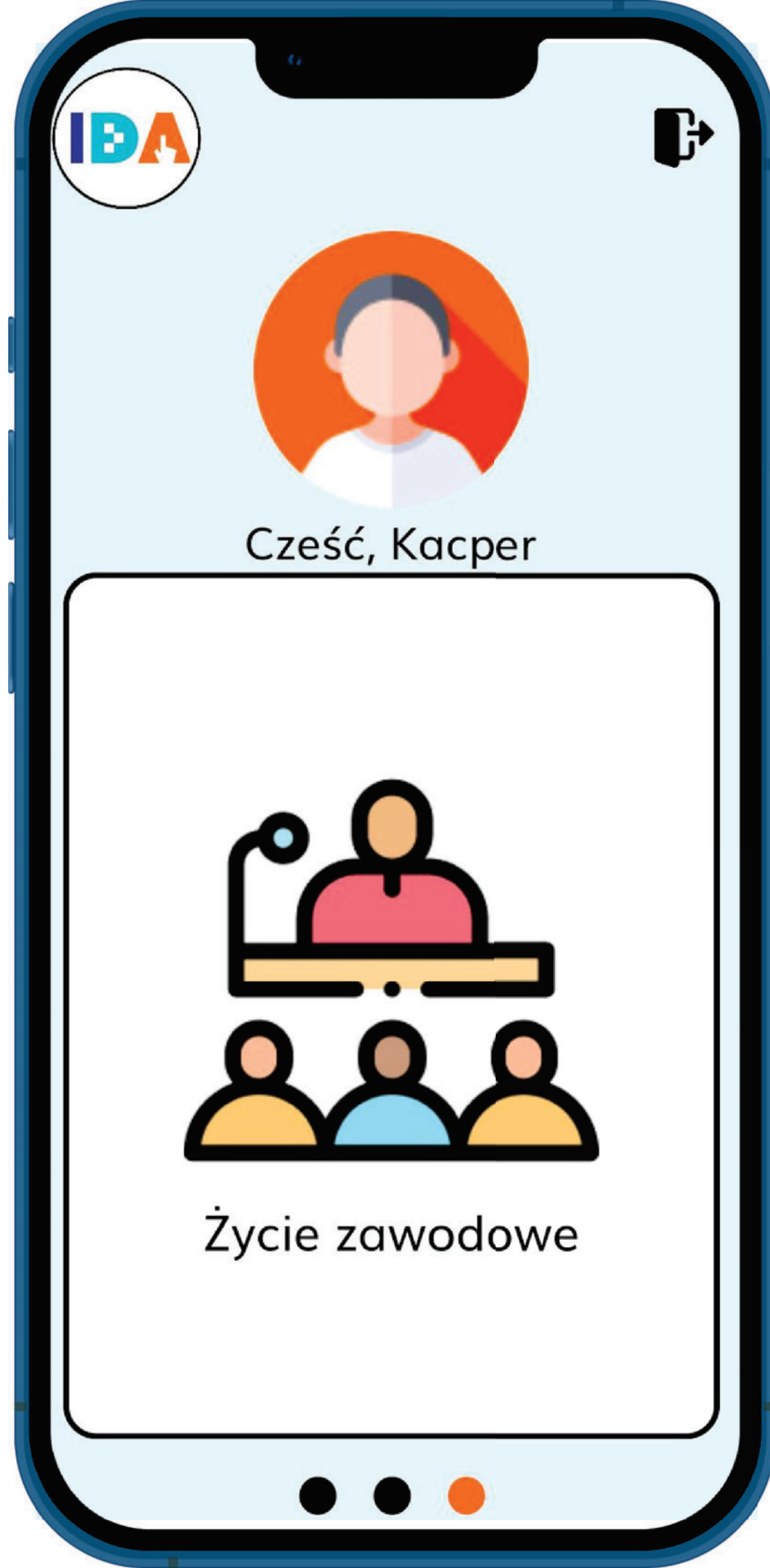


## Inclusive Digital Academy

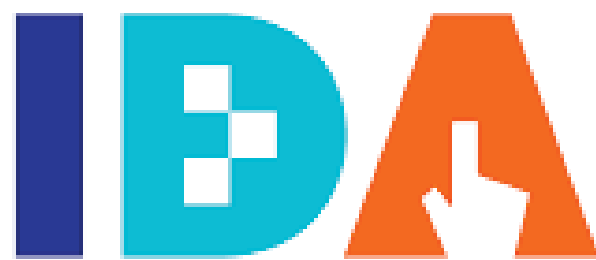
It was a 3 year ERASMUS+ project about acquiring and developing ICT (information and communication technology) skills by people with intellectual disability (ID).

People with ID and professionals from 10 countries were working together (on-line and off-line) to improve project participants' IT skills ('learning-teaching-training activities'), but also to create an application to help people with ID explore the ICT world

Był to 3-letni projekt ERASMUS+ dotyczący nabywania i rozwijania umiejętności technologii informacyjno-komunikacyjnej (TIK) przez osoby z niepełnosprawnością intelektualną (NI). Osoby z NI i profesjonaliści z 10 krajów współpracowali (on-line i offline) nad doskonaleniem umiejętności informatycznych uczestników projektu („zajęcia nabywania-uczenia-trenowania”), ale także nad stworzeniem aplikacji, która pomoże osobom z NI odkrywać świat TIK







**Inclusive Digital Academy**

**working together**  
współdziałanie

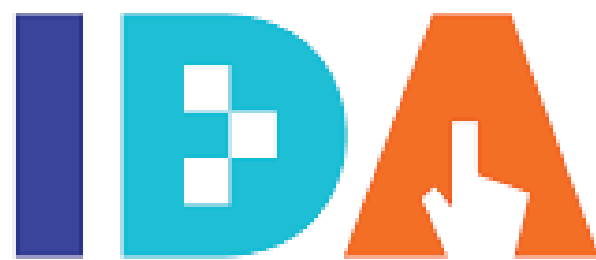
**working with professionals**  
współpraca z profesjonalistami

**working with families**  
praca z rodzinami

**various IT skills,**  
różne umiejętności IT

**on-line and offline work**  
praca zdalna i "na żywo"





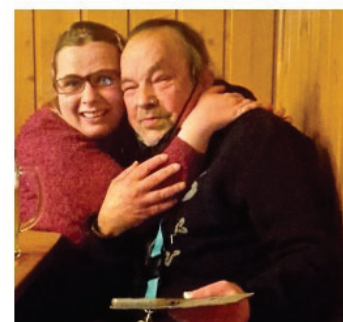
**Inclusive Digital Academy**

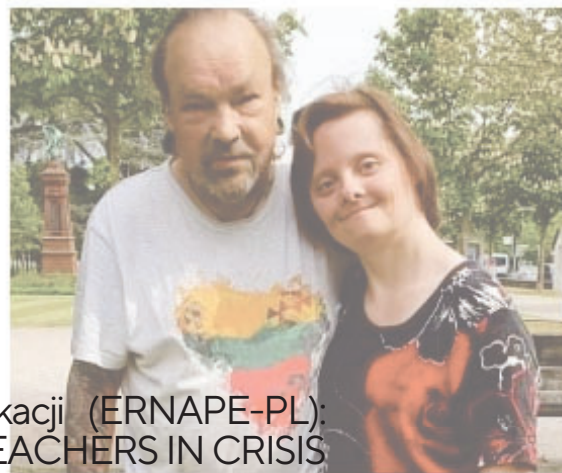
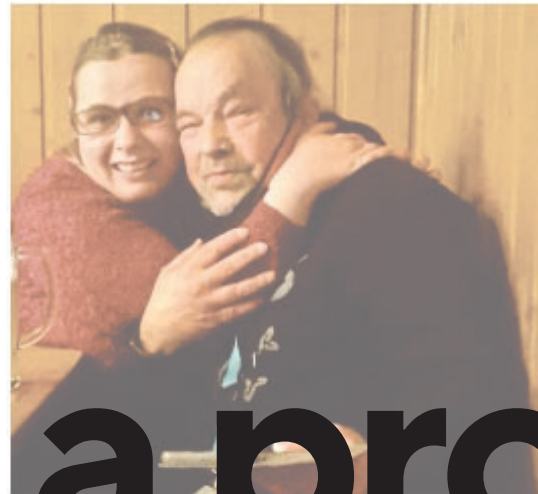
**communication**  
komunikowanie się  
**making community and friends**  
nowe znajomości

**travelling**  
podróżowanie

**sharing**  
dzielenie się

**enjoying life**  
radość życia





# „It's a project about hugging”



*Ino*



**Rodzina** w procesie włączania  
cyfrowego osób  
z niepełnosprawnością intelektualną.  
Zasób, czy bariera?

#NAJBLIŻSZE ŚRODOWISKO

#wsparcie

#umiejętności

#wykluczenie

#wykluczenie cyfrowe

#wymagająca

#opieka

#obawa

#wyręczanie

#CLOSEST ENVIRONMENT

#support

#skills

#excluded

#demanding

#digital excluded

#care

#do smth for someone

#scare

**Family** in a digital inclusion of people with  
intellectual disability.  
A facilitator or a barrier?

**Rodzina** w procesie włączania  
cyfrowego osób  
z niepełnosprawnością intelektualną.  
Zasób, czy bariera?

#NAJBLIŻSZE ŚRODOWISKO

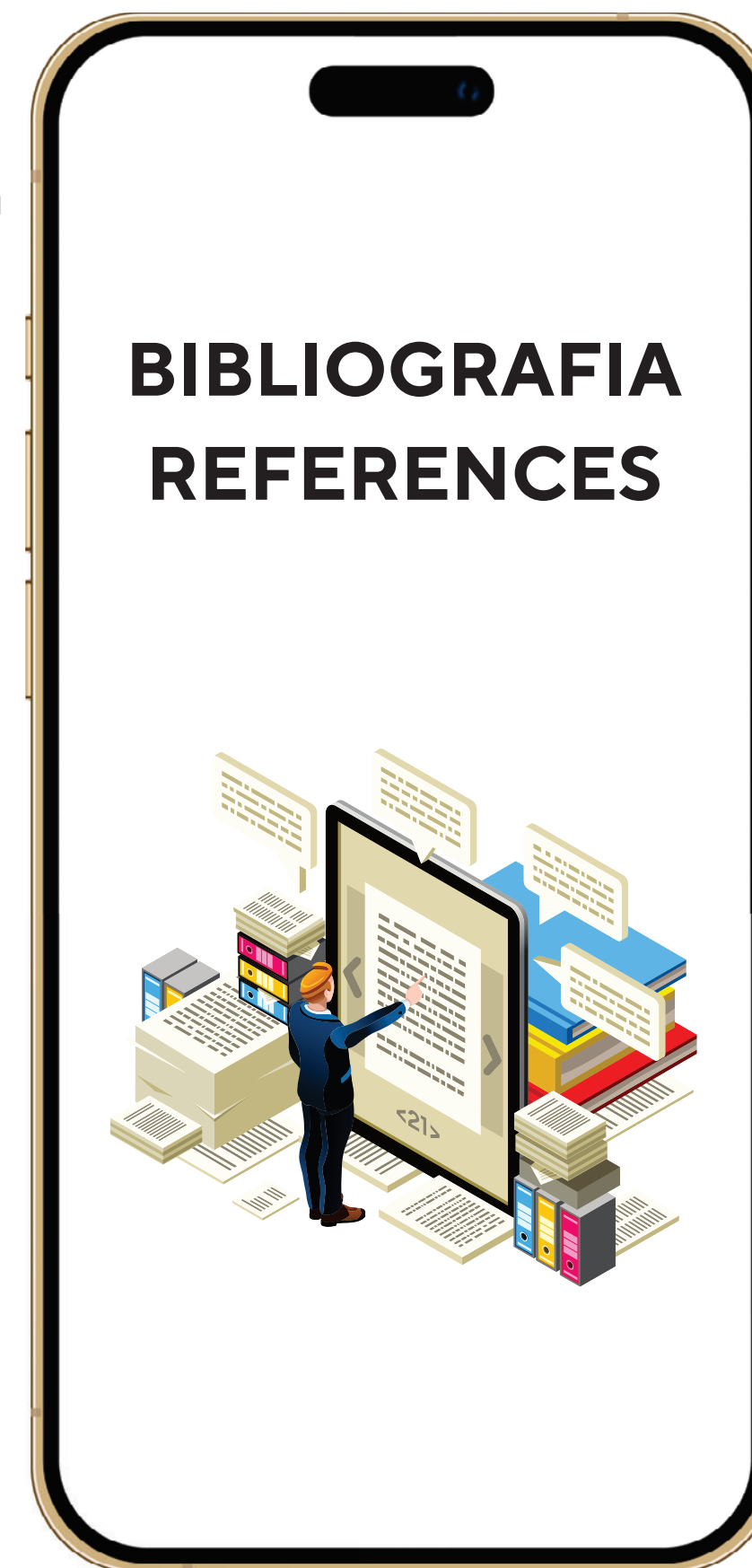
z rodziną  
praca dla rodziny  
w rodzinie

#CLOSEST ENVIRONMENT

with  
work for family  
in

**Family** in a digital inclusion of people with  
intellectual disability.  
A facilitator or a barrier?

- Czerski M., Digital Exclusion one of the problems of digital education day, In. Social Dissertations, 14(3), p. 63-75 (2020);
- Denzin N. K., Lincoln Y. S., Introduction: The Discipline and Practice of Qualitative Research., In Denzin N. K., Lincoln Y. S. (Eds.), Handbook of Qualitative Research, Sage Publications, p. 1-19 (1994);
- Plichta P., Młodzi użytkownicy nowych mediów z niepełnosprawnością intelektualną – między korzyściami i zagrożeniami, In. Dziecko krzywdzone. Teoria, badania, praktyka, Vol. 12 Nr 1, p. 121-138 (2013);
- Plichta P., Socjalizacja i wychowanie dzieci i młodzieży z niepełnosprawnością intelektualną w erze cyfrowej, Toruń (2017);
- Rosenbaum P., Gorter J. W., The 'F-words' in childhood disability: I swear this is how we should think!, In. „Child: Care, Health and Development”, 38(4) (2012);
- Sambrook S., Herrmann A.F., "Organisational autoethnography: possibilities, politics and pitfalls", Journal of Organizational Ethnography, Vol. 7 No. 3, pp. 222-234 (2018);
- World Health Organization, International Classification of Functioning, Disability, and Health : ICF, Geneva (2001);
- Zawadzki M., Autoetnografia., In. Kostera M. (red.), Metody badawcze w zarządzaniu humanistycznym, Wydawnictwo Akademickie Sano, p. 61-70 (2015);
- [online:] [sites.google.com/view/inclusivedigitalacademy](https://sites.google.com/view/inclusivedigitalacademy).



DZIĘKUJĘ ZA UWAGĘ

THANK YOU FOR YOUR  
ATTENTION

KACPER KOWALSKI  

**KOWALSIKACPERJ@GMAIL.COM**